

Strängbetongs allmänna ordnings- och skyddsregler för byggarbetsplatser



Dessa regler gäller vid alla Strängbetongs byggarbetsplatser för anställda och för inhyrd personal. Utöver dessa regler gäller beställarens arbetsmiljöplan och regler för arbetsplatsen.

Strängbetongs arbetsmiljöarbete

Strängbetong verkar aktivt för en säker och trygg arbetsmiljö för alla. Detta sker med ett systematiskt arbetsmiljöarbete som genomsyrar hela verksamheten. Arbetsmiljön är allas gemensamma ansvar. Det innebär att ditt eget beteende är avgörande, inte bara för dig utan även för dina kamrater.





Personlig skyddsutrustning

Hjälm, varselkläder och skyddsskor med spiktrampskydd och stålhätta ska ovillkorligen bäras av alla, även chaufförer. Alla måste se till att avvisa obehöriga eller besökare utan skyddshjälm, varselkläder och skyddsskor. Övrig skyddsutrustning som företaget tillhandahåller, använder du där så behövs.

Personlig fallskyddsutrustning skall alltid användas vid arbete med fria bjälklagskanter. Det är allas ansvar att bära den personliga skyddsutrustningen som är föreskriven arbetsuppgiften.

ID06

ID06-kort skall bäras på våra arbetsplatser, regler för ID06 ska följas.



Risker

För de vanligaste arbetsuppgifterna på våra byggarbetsplatser finns instruktioner för hur arbetet skall utföras, dessa finns i vår produkthandbok.

Risker skall förebyggas genom att riskanalyser görs för respektive arbetsmoment. Värdering av risker utmynnar i förslag till åtgärder för förebyggande av olyckor. Vid behov genomförs arbetsberedningar av ansvarig arbetsledare.



Skyddsanordningar

Sätt upp erforderliga skyddsräcken och täck hål i valv. Skyddsräcken skall monteras i takt med montage av bjälklag. Detta gäller även trappor.

Hål i bjälklag ska täckas med luckor och reglar. Är det stora hål skall räcke monteras däromkring. I hisschakt ska bomlag eller skyddsräcke monteras. Om en skyddsanordning måste tas bort för att utföra ett visst arbete

är du personligt ansvarig för att återställa denna snarast möjligt. Arbetsstället får ej lämnas oskyddat. Om material för skyddsanordningar saknas, kontakta arbetsledning för omgående beställning av material.

Avspärningar

Montageområdet skall tydligt markeras med varnings- skyltar samt avspärningsband eller kravallstaket.

Ingrepp på element

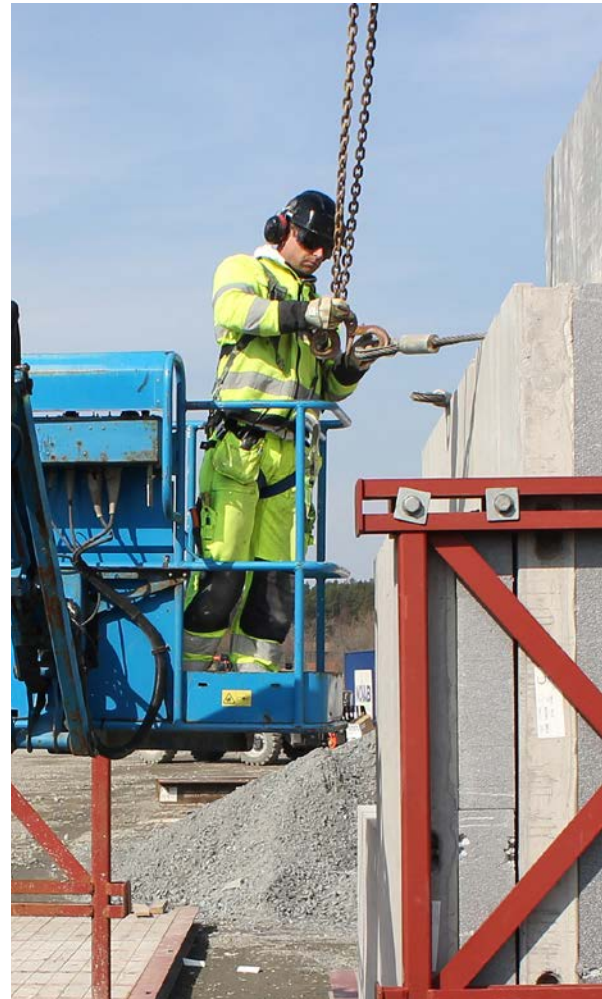
Kom ihåg att du aldrig får kapa, bila eller på annat sätt göra åverkan på element utan din arbetsledares uttryckliga tillstånd.

Lyft med kran

För samtliga kranförare/kopplare gäller att skydds-material skall lyftas före allt annat. Koppling för all form av lyft ska göras av därför utsedd/utbildad personal. Koppla rätt – både du och kranföraren har ansvar för säkra lyft.

Signalgivning sker enligt fastställt signalschema. Se till att ni inte går under hängande last! Kontrollera alltid lyftredskap innan lyft med kran sker.

Lyft med icke godkänd utrustning t.ex. vajrar, saxar, krokar eller annat som är skadat eller utslitet får inte göras. Är du tveksam kontakta arbetsledningen.



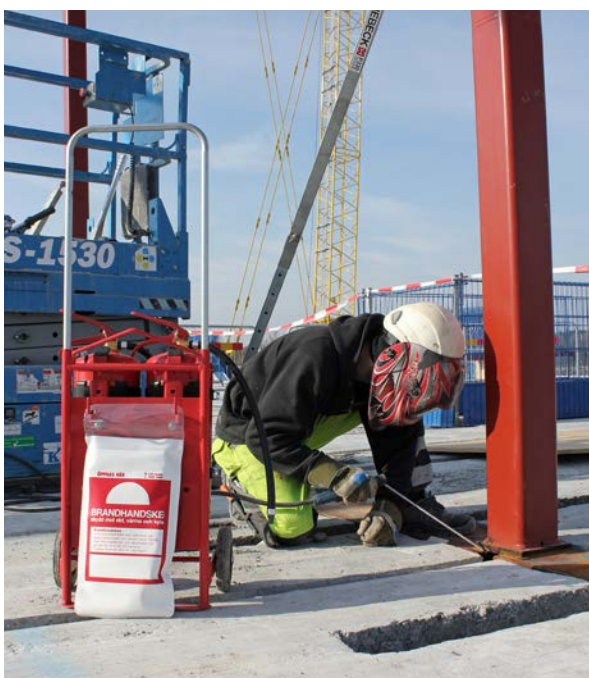


Stag och stämp

Stag och stämp får aldrig demonteras utan godkännande från Strängbetongs arbetsledning. Personal som skall demontera stag eller stämp skall vara särskilt utsedda.

Stegar och bockar

Stegar används undantagsvis, och skall då vara i gott skick samt utrustade med erforderligt skydd mot glidning eller vältniing i sidled.



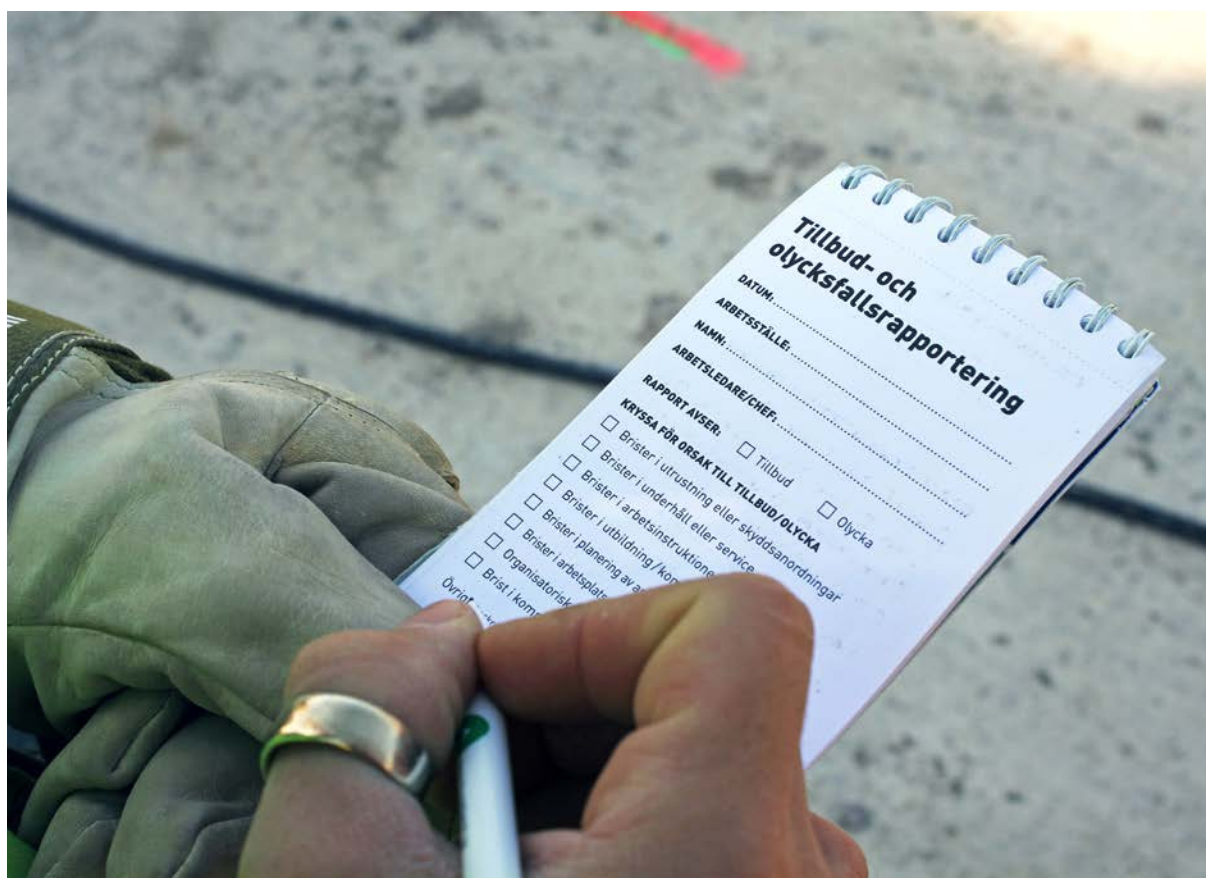
Elsäkerhet

Ingrepp i den elektriska utrustningen får bara elektrikern göra. Elektrisk utrustning skall regelbundet kontrolleras.

Brandskydd

Informera dig om var brandsläckningsutrustningen finns och hur den fungerar.

Svetsning, skärning, arbete med rondell, lödning samt arbeten med gaslågor för uppvärmning och upptining klassas som "Heta arbeten". Du måste ha utbildning för Heta arbeten och den brandskyddsansvariges tillstånd för att utföra det "Heta arbetet".



Risksituation, tillbud och olycka

Vid oväntad risksituation, tillbud eller olycka skall arbetsledaren informeras omgående. Inom Strängbetong har vi klara rutiner för att hantera tillbud och olyckor.

Första hjälpen

Informera dig om var förbandsutrustning finns och vem som kan ge första hjälpen vid inträffat olycksfall.



Disciplinära åtgärder

Det är allas ansvar att följa Strängbetongs allmänna ordnings- och skyddsregler. Arbetsledaren har som uppgift att se till att reglerna följs. Strängbetong accepterar inte att anställd eller inhyrd personal bryter mot reglerna. Om så sker kommer arbetsledningen att vidta disciplinära åtgärder.

Den som inte följer reglerna kan bli uppsagd.

Alkohol och droger

Alkohol och droger hör inte samman med en säker arbetsmiljö. Inom Strängbetong råder nolltolerans för brukandet av alkohol och droger på jobbet. Om en påverkad person påträffas skall denne omedelbart avlägsnas från arbetsplatsen.

Slutligen

Du får aldrig känna osäkerhet när du skall utföra ett arbete. Du kan alltid fråga arbetsledaren eller skyddsombudet om du är osäker.

Visa att du bryr dig om dina kamrater. Säg till när du ser något som inte är rätt.

Dessa enkla regler behövs för att alla som arbetar på Strängbetongs byggarbetsplatser ska kunna uppleva en säker och attraktiv arbetsmiljö och att ingen skall komma till skada.

CONSOLIS

STRÄNGBETONG