

CONSOLIS

STRÄNGBETONG

Hybridhallen



– Sveriges ledande stombyggnadsföretag

Strängbetong Hybridhallen™



Strängbetong Hybridhallen™

Hybridhallen™ är en hallbyggnad lämpad för de flesta verksamheter, som lager, industri och handel.

I konceptet optimerar och använder vi betong till bärverket och skyddande delar, medan övrig yttäckning sker med lätta element.

Det ger en robust men materialsnål lösning, vilket är bra för både plånbok och miljö.

Stomlösningen gör att du kan ha både en väldigt hög fri invändig höjd och ha glest mellan pelarlinjerna. Därför passar den de flesta behov av ytor, små som stora, låga som höga.

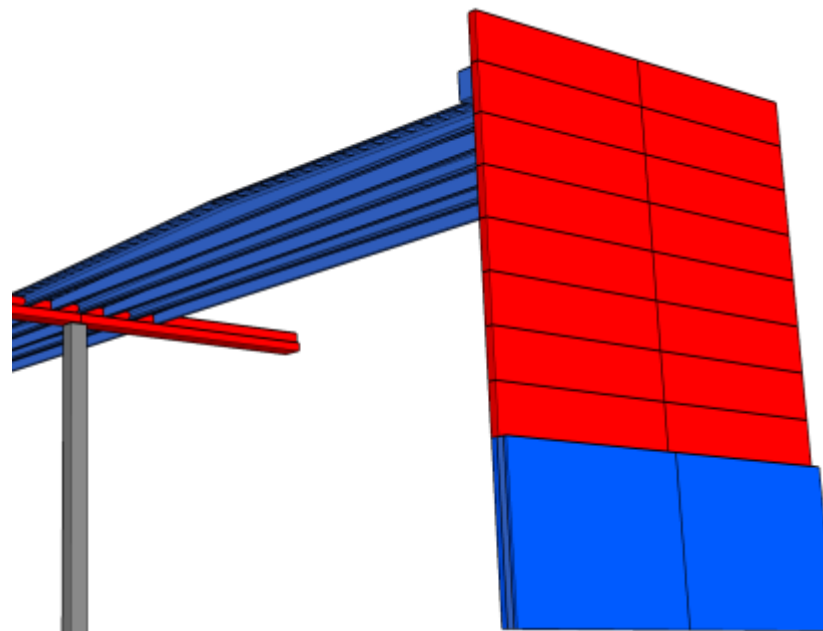


Strängbetong Hybridhallen™



Strängbetong Hybridhallen™ - Stomsystem

- Pelare/balk stomme i betong
- Tak av sadelformade betongkassetter
- Fyra meters sockelement i betong av sandwich konstruktion
- Fasad över sockel av lätta sandwich paneler
- Entresolbjälklag av håldäck.



Strängbetong Hybridhallen™ - komponenter

- Takelement, STT

Takelementen är sadelformade med en lutning på 1:40.

2,4 meter breda och kan ha upp till 32 meters spännvidd.

En täckande däcksdel och två balkben.

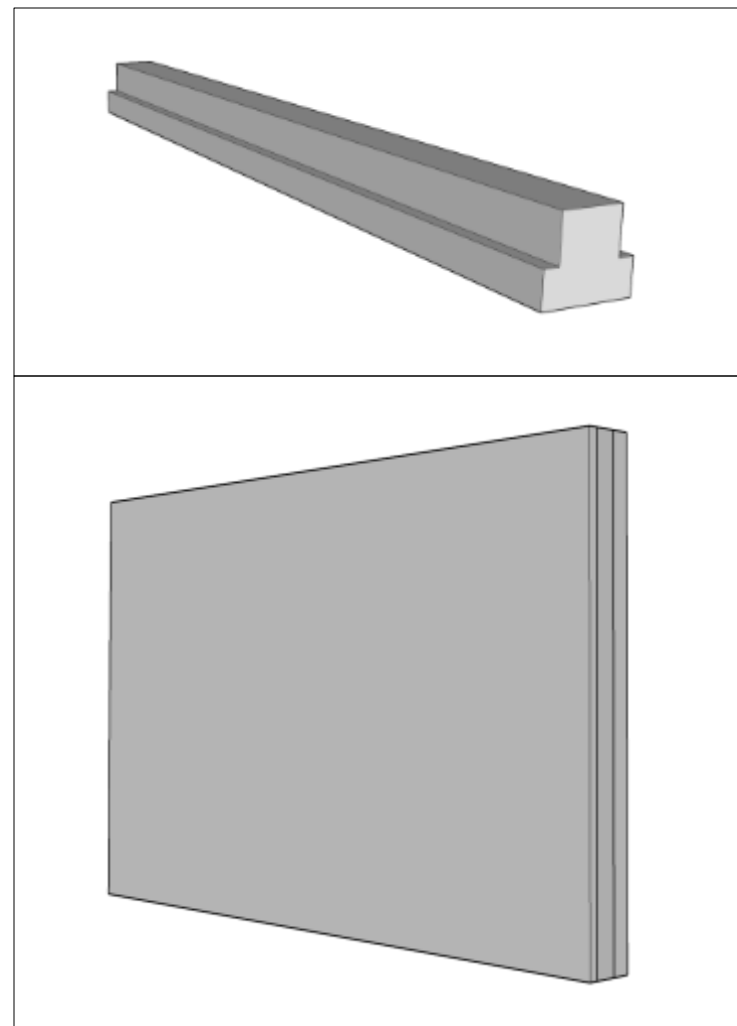
Konstruktionen ger gott om utrymme för håltagning och infästningar med bibehållen bärighet.

Isolering, täckskikt och avvattninglösningar utförs på plats.



Strängbetong Hybridhallen™ - komponenter

- Rektangulära pelare
- Förspända balkar som bär takelement och entresolbjälklag
- Fyra meters isolerade sockelement i betong av sandwich konstruktion.
- Fasad över sockel med lätta sandwich paneler av plåt
- Entresolbjälklag av håldäck.



Strängbetong Hybridhallen™ – Fördelar

Gedigen betongstomme som klarar både tunga installationer så väl som väder och vind

Anpassningsbar i storlek och höjd

Snabbt montage, ca 350 kvm/dag

Hög brandsäkerhet

Gott inbrottsskydd, skyddsklass 2



Strängbetong Hybridhallen™ – vårt erbjudande

Projektering, tillverkning och montage
av betongstommen

Projektledning och samordning

Om så önskas inkluderar vi inköp och
montage av SW paneler och
taktäckning

